

第1四半期決算説明会

2006年8月3日(木)

日本テレビ放送網株式会社



目次

決算概要	P 3
スポットセールス業種別シェア	P 7
業績予想	P 8
参考資料：設備投資額と減価償却費予想	P 10
番組編成	P 11
参考資料：視聴率動向	P 13
参考資料：巨人戦ナイター 視聴率推移	P 15
文化事業関連	P 16



連結損益計算書 ハイライト

- 日本テレビ本体は減収・減益も子会社バップの好調により、微減収・増益。
- 子会社バップは、日本テレビ関連作品のDVDの販売が好調。利益率も上昇。
- 持分法の投資損益が改善され、営業外利益に2.7億計上。この結果、経常利益増益に。

(単位:百万円未満切捨)

	2005年度 第1四半期	2006年度 第1四半期	伸率
売上高	86,992	86,185	0.9%
営業利益	10,460	10,315	1.4%
経常利益	10,590	11,422	7.9%
四半期(当期)純利益	5,715	6,094	6.6%





連結キャッシュ・フロー状況

(単位:百万円未満切捨)

	2005年度 第1四半期	2006年度 第1四半期	増減
営業活動によるキャッシュ・フロー	3,509	8,696	5,187
投資活動によるキャッシュ・フロー	2,859	4,244	1,384
財務活動によるキャッシュ・フロー	6,443	2,904	3,538
現金及び現金同等物期末残高	61,104	60,911	192

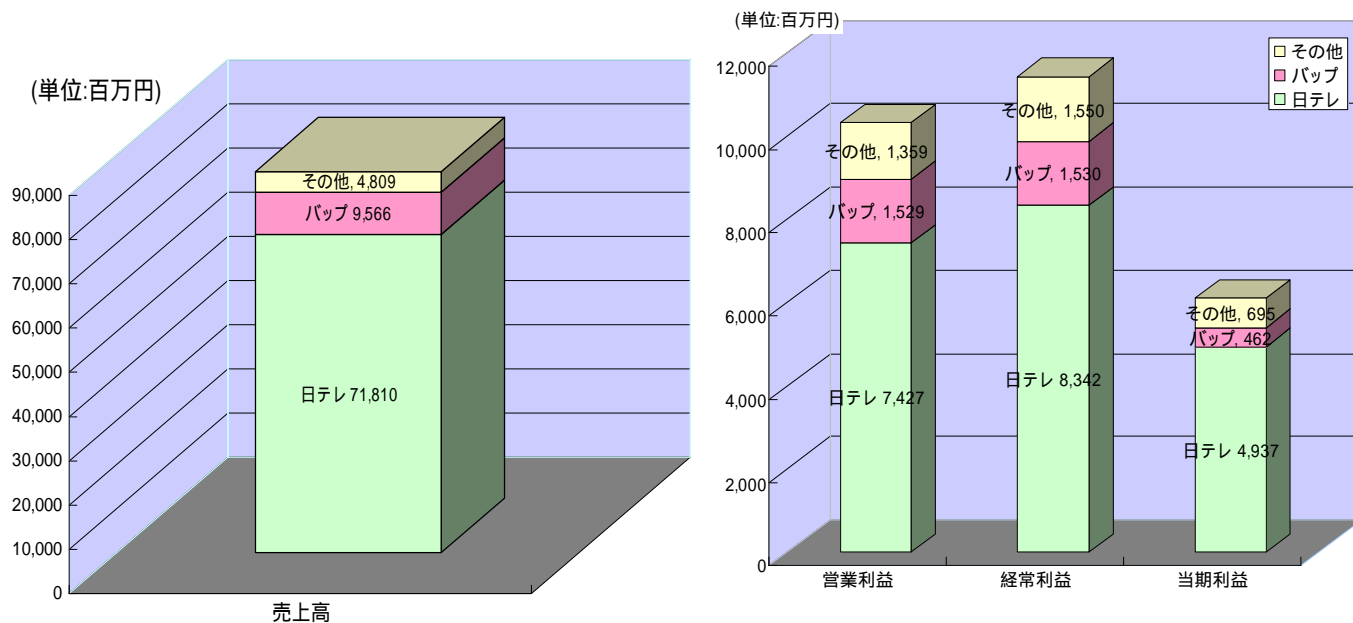




連結・単体比較

(単位:百万円未満切捨)

	連結	単体	連単差
売上高	86,185	72,551	13,634
営業利益	10,315	7,427	2,888
経常利益	11,422	8,342	3,080
四半期(当期)純利益	6,094	4,937	1,157





単体損益計算書 ハイライト

- 放送収入(タイム、スポット)が減収。放送外収入は増加。
- 番組制作費は、ワールドカップがあったものの、レギュラー番組のコストコントロールで対前年比微減。

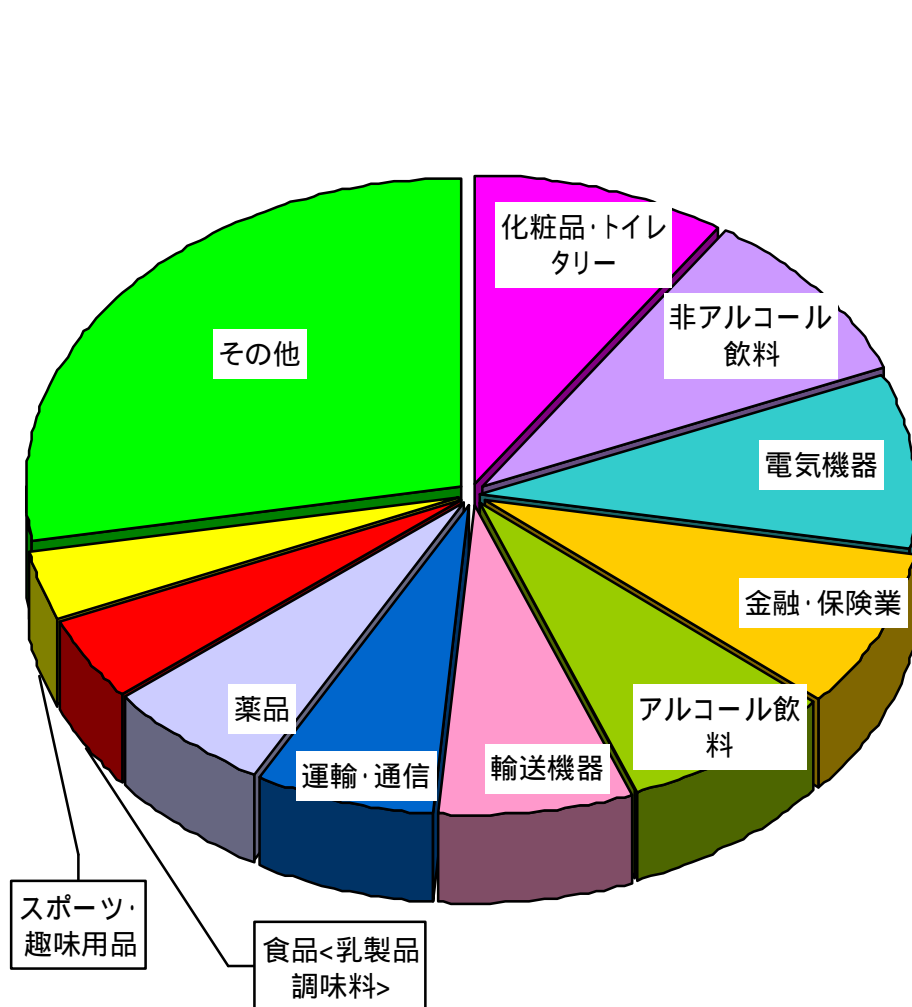
(単位:百万円未満切捨)

	2005年度 第1四半期	2006年度 第1四半期	伸率
売上高	74,792	72,551	3.0%
営業利益	8,560	7,427	13.2%
経常利益	9,154	8,342	8.9%
四半期(当期)純利益	5,367	4,937	8.0%





スポット業種別シェア



(%)

	シェア	伸率
化粧品・トイレタリー	9.58	1.9
非アルコール飲料	9.11	13.4
電気機器	9.01	13.4
金融・保険業	8.45	10.2
アルコール飲料	7.88	5.3
輸送機器	7.48	4.0
運輸・通信	6.48	12.7
医薬品	6.15	19.2
食品<乳製品調味料>	4.60	8.2
スポーツ・趣味用品	3.58	62.3
その他	27.68	74.5



業績予想

(単位:百万円)

2006年度 中間期	売上高	営業利益	経常利益	当期純利益
連結	161,500	7,000	8,000	4,300
単体	140,000	3,500	4,000	2,500

(単位:百万円)

2006年度 通期	売上高	営業利益	経常利益	当期純利益
連結	333,000	20,500	22,000	12,500
単体	285,000	14,000	15,000	8,500

5月に発表したものと、変更ありません。





セグメント別業績予想

(単位:百万円)

	売上高	営業費用	営業利益
テレビ放送事業	272,200	240,900	31,300
文化事業	55,000	53,100	1,900
その他の事業	14,100	13,100	1,000
合計	341,300	307,100	34,200
消去又は全社	8,300	5,400	13,700
連結	333,000	312,500	20,500

5月に発表したものと、変更ありません。





参考資料:設備投資額と減価償却費予想

(連結ベース)

(単位:億円)

	設備投資予想	減価償却費予想
2006年度	76	152

(単体ベース)

(単位:億円)

	設備投資予想	減価償却費予想
2006年度	71	143
2007年度	95	135
2008年度	77	125
2009年度	59	109
2010年度	80	102

5月に発表したものと、変更ありません。



番組編成

10月改編

23 時台の構造改革

- ・長寿番組「きょうの出来事」を終了し、新番組「ZERO(仮)」を月～金ベルトでスタート
ニュース・スポーツ・エンターテインメントの壁を取り払って視聴者が本当に見たいものを届ける新型ニュース&エンターテインメント番組
- ・日曜 23 時 30 分～音楽バラエティの新番組

プライム新番組

- ・月曜 22 時～「ザッツ！テレビメント(仮)」
新しいタイプの情報エンターテインメント
- ・水曜ドラマ 新企画
- ・土曜ドラマ 新企画

YTV 枠改編

- ・月曜 19 時～アニメ新企画
- ・木曜 21 時～新企画バラエティ番組



今後の編成戦略

レギュラー番組の強化

< 新番組系 >

- ・木曜 20 時「くりいむしちゅーのたりらりでイキます！」… 7月スタートの新番組
- ・土曜 19 時「シャル・ウィ・ダンス？」

< 長寿番組系 >

- ・月曜 20 時「世界まる見え！テレビ特捜部」
- ・火曜 19 時「伊東家の食卓」

大型単発編成

- ・ 12 月10 日～17 日 TOYOTAプレゼンツ
FIFAクラブワールドカップ ジャパン 2006
★ ロナウジーニョ率いるバルセロナなど強豪チームが集結
- ・ ほかに超大型スペシャルドラマなど予定



参考資料: 視聴率動向

年間平均視聴率

(2006年1月2日 - 2006年7月30日 / 30週間)

出所: ビデオリサーチ

	NTV	TBS	CX	EX	TX	HUT
全日	8.8	8.0	9.5	7.8	3.8	44.6
昨年同期	9.0	7.7	9.5	7.9	3.7	44.8
プライム	13.0	12.7	14.5	12.9	7.8	66.5
昨年同期	13.2	12.8	14.3	13.1	7.6	67.4
ゴールデン	12.8	12.7	14.4	12.0	8.2	67.1
昨年同期	13.0	12.8	14.2	12.6	8.3	68.4
ノンプライム	7.6	6.7	8.1	6.3	2.6	38.4
昨年同期	7.8	6.3	8.1	6.4	2.6	38.3



視聴率動向

年度平均視聴率

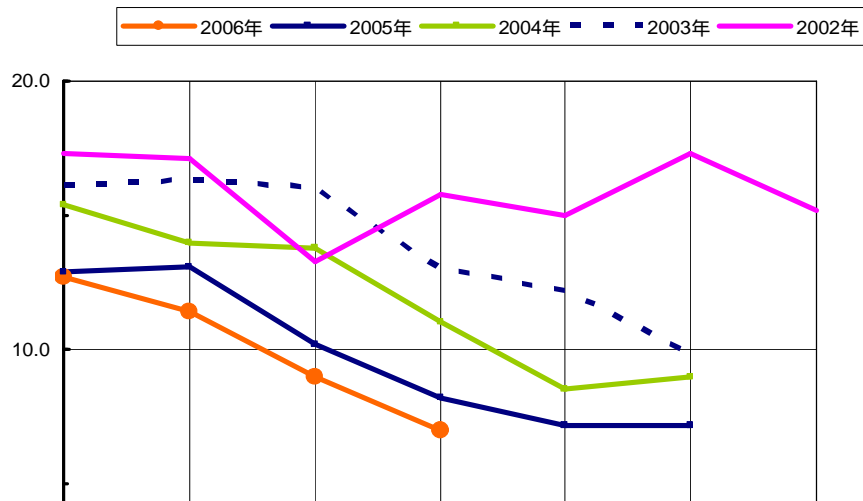
(2006年4月3日 - 2006年7月30日 / 17週間)

出所: ビデオリサーチ

	NTV	TBS	CX	EX	TX	HUT
全日	8.4	7.7	9.5	7.6	3.8	43.7
昨年同期	8.7	7.6	9.5	7.7	3.7	44.0
プライム	12.5	12.4	14.5	12.8	7.9	65.7
昨年同期	12.6	12.6	14.7	13.2	7.6	66.9
ゴールデン	12.2	12.3	14.4	11.8	8.4	66.1
昨年同期	12.3	12.6	14.5	12.7	8.2	67.8
ノンプライム	7.3	6.4	8.0	6.2	2.6	37.5
昨年同期	7.6	6.2	8.0	6.1	2.5	37.5



巨人戦ナイター 視聴率推移



巨人戦視聴率比較（7月第4週まで）

	NTV		他局		全平均	
	放送試合数	視聴率 (%)	放送試合数	視聴率 (%)	放送試合数	視聴率 (%)
2006年	39	10.6	41	10.1	80	10.3
2005年	46	11.2	47	11.3	93	11.3
差		0.6		1.2		1.0

(単位: %)	4月	5月	6月	7月	8月	9月	10月	全平均
2006年	12.7	11.4	9.0	7.0				10.3
NTV	13.3	10.4	9.9	7.2				10.6
他局	12.0	12.1	8.4	6.8				10.1
2005年	12.9	13.1	10.2	8.2	7.2	7.2		10.2
2004年	15.4	14.0	13.8	11.0	8.5	9.0		12.2
2003年	16.1	16.3	16.0	13.0	12.2	9.8		14.3
2002年	17.3	17.1	13.3	15.8	15.0	17.3	15.2	16.2

2006年7月30日現在
出所：ビデオリサーチ

地上波放送のみを対象としています。BS・CSでの放送は対象としておりません。

月の区切りは週（月～日）単位です。3月最終週に放送された開幕カード分は4月度に含めて集計しています。

月別平均視聴率表・グラフはナイター中継（日曜17時試合開始を含む）の平均、デーゲーム及び深夜の録画放送は含めておりません。



文化事業関連

映画事業

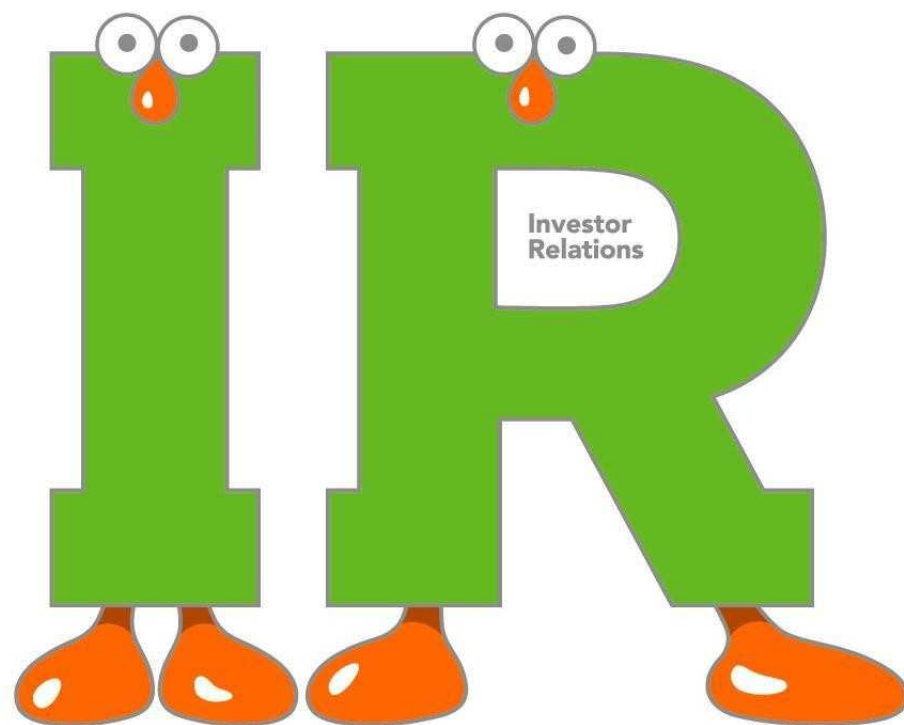
- 「DEATH NOTE」前編 6月17日公開 興行収入約26億円(日本テレビ幹事作品)
Last Name (後編)11月公開予定
DVDも今年度中に発売予定
- 「ゲド戦記」スタジオジブリ作品(宮崎吾朗監督) 7月29日公開スタート
公開2日で67万人動員 興行収入9億円(全国435スクリーンで公開)

ライツ事業(DVD・ビデオ化)

- 「ALWAYS 三丁目の夕日」DVD 売上が好調
- アニメ「NANA」7月7日、707円(77日間限定)で第1話 販売開始
海外への番組販売も好調・・・アジア各国、アメリカ、ヨーロッパで展開

通販事業

- 放送枠増加に伴い、単体売上の第1四半期は前年の2.5倍
番組連動型商品が売上増に大きく寄与
ミラクル シェイプ(シソ酢)、ザ! 世界仰天ニュース(ボージョボー人形)など



経営計画室IR部