

パンソンワークス
PansonWorks × **Mucha**展

あのパンソンワークスとのコラボレーションで新キャラクター登場!!

様々なキャラクターと独自の魅力溢れるコラボレーションを続けるデザイナー、
「パンソンワークス」と「ミュシャ展」とのコラボレーションが実現しました。

ミュシャの作品の中でも人気のある《四季》シリーズの**美女**たちが、

★ パンソンワークスの**魔法**にかかって**大変身!**

★ キュートなキャラクター達が誕生しました。

注目は
なんと

“ミュシャ本人”までキャラクターになってしまった(!)

前代未聞のコラボ。

ミュシャファンでなくとも必見の可愛らしさです。



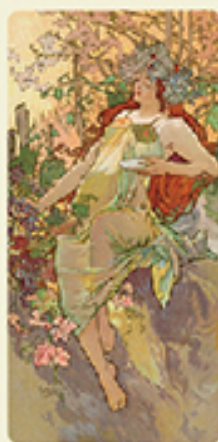
《パレットを持った自画像》



《四季：春》



《四季：夏》



《四季：秋》



《四季：冬》



※会場では《四季》カラーリトグラフ(屏風型フレーム・エディション)が出展されています。