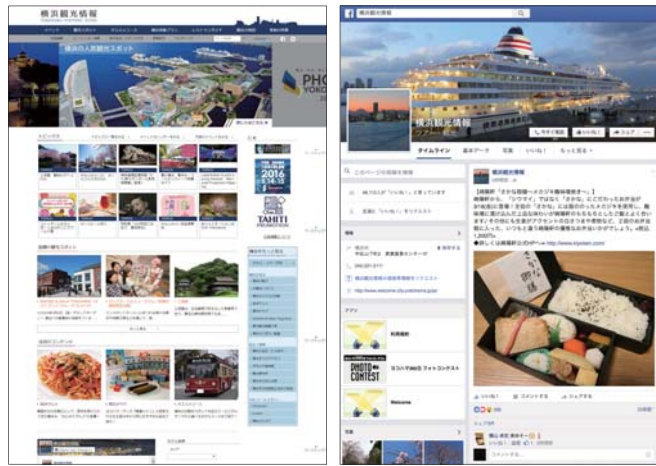


横浜市観光公式サイト「横浜観光情報」

http://www.welcome.city.yokohama.jp/ja/

横浜市の公式観光サイト。横浜のおすすめ観光スポット、最新のイベント情報、グルメ情報、モデルコース、地図、夜景スポットなど、横浜の観光に役立つ情報満載です。



横浜市観光公式サイト「横浜観光情報」 公式facebook「横浜観光情報」

公式facebook「横浜観光情報」

https://www.facebook.com/welcome.city.yokohama/

横浜のグルメやイベント情報はもちろん、地元目線のおすすめスポット・旬の話題を毎日配信中!



世界一難しい恋

0テレ

嵐の大野智が初めてのラブコメに挑戦。ヒロイン役は、波瑠。  
大野が演じるは、鮫島零治、34歳、独身。お金はあるが人望なし。  
一流ホテルの経営者だが「性格難あり男」。  
そんな男がまさかの恋に落ちる。  
恋した相手は柴山美咲(波瑠)、  
途中入社「ちょっと変わったKY女」。  
難あり男が恋に目覚め成長していくラブコメディー!



さめじま れいじ  
鮫島零治(34)  
【大野智】

リゾートホテルチェーン「鮫島ホテルズ」の若き社長。客を満足させる才能は天才的であるが、女性を喜ばせる才能は1ミリもない。

みうら いえやす  
三浦家康(23)  
【小瀧望(ジャニーズWEST)】

適当がモットーのチャラ男。発言の軽さは社長室企画戦略部イチ。その若さと雑さが零治の脅威に。

いしがみ かつのり  
石神剋則(52)  
【杉本哲太】

零治のハイヤー運転手。落ち着いた物腰と穏やかな表情で、零治の成長を父親のように見守っている。

わだ ひでお  
和田英雄(46)  
【北村一輝】

ライバルホテルの社長。プライベートも充実。零治にとっては目の上のたんこぶ。

しばやま みさき  
柴山美咲(25)  
【波瑠】

「鮫島ホテルズ」に中途採用で入社。パリの五つ星ホテルで3年間務めた経験を持つ。マイペースで何事にも動ずることがない。

ほり まひろ  
堀まひろ(23)  
【清水富美加】

美咲と同期入社の新入社員。噂話が大好きで興味津々。いろんなことに首を突っ込んでいく。

しらはま ごろう  
白浜吾郎(39)  
【丸山智己】

社長室企画戦略部 部長。零治の数少ない信奉者であり忠臣。だが、和田とは大学の先輩後輩。

むらおき まいこ  
村沖舞子(35)  
【小池栄子】

零治の秘書。有能で、零治を母のように支える鉄壁の仕事女。男運は最悪で現在は男断ち中。

ひるま たいよう  
蛭間太陽(39)  
【西堀亮(マシンガンズ)】

社長室企画戦略部 主任。お調子者の太鼓持ちで長いものに巻かれる主義。とにかく口が悪い

おとなし しずお  
音無静夫(45)  
【三宅弘城】

社長室企画戦略部 部長代理。支配人まで上り詰めた叩き上げ。相談窓口で社長と従業員の板挟みに遭う。

4月13日(水)スタート  
毎週水曜22:00~23:00

脚本/金子茂樹 主題歌/「I seek」嵐(ジェイストーム) チーフプロデューサー/松岡至 プロデューサー/植山裕子 秋元孝之 演出/中島悟 菅原伸太郎 他  
制作協力/オフィスクレッシェンド 製作著作/日本テレビ

世界一難しい恋



横浜♥デートスポット巡りキャンペーン!



横浜♥デートスポットMAPを巡っていくと、恋が叶う?プレゼントが当たるかも!?

キャンペーン応募期間 2016年4月13日(wed)~5月31日(tue)





# 世界一難しい恋

## 横浜♥デートスポットMAP

も、叶う?

マークの施設  
でこのMAPを提示  
すればすきな特典  
が受けられます。



### 11 横浜・八景島シーパラダイス

4つの水族館とさまざまなアトラクションが楽しめる海のエンターテインメント島。一日組だけのカップル限定で、営業終了後に「パラダイスクルーズ」や「シーパラダイスタワー」を貸し切れる「ラブのり」もオススメ。

【電話番号】045-788-8888  
【営業時間】日・施設により異なる  
【定休日】無休  
【入館料】入館無料 アクリルソックス 大人・高校生3,000円ほか

特典  
軽飲食店「ドルフィン」にて500円以上お買い上げのお客さまに「マナシエラード」プレゼント ※他の特典併用不可 ※1組様1日1回まで



### 1 横浜港大さん橋国際客船ターミナル

国内外の大型客船が寄港する巨大な客船ターミナル。ジャック(横浜市開港記念会館)・クイーン(横浜税関)・キング(神奈川県庁庁舎)の横浜三塔を同時に見ることのできるスポットのひとつで、赤レンガパークと日本大通りがあるスポットと併せて3カ所を1日で巡ると願いが叶うという都市伝説がある。



【電話番号】045-211-2304  
【営業時間】9:00~21:30(屋上・1F駐車場:24時間オープン)  
【定休日】無休

### 2 横浜ワールドポーターズ

※通常版ポスターのみ提出の為、プレゼントキャンペーン対象外。ショップやレストラン、カフェなど約200店舗、シネコンや人気のハワイアンタウンがあるショッピングセンター。屋上は「コスモクロック21」を間近で一望出来る最高のビューポイント。



【電話番号】045-222-2000  
【営業時間】ショップ10:30~21:00(4/29~5/9は10:00~) レストラン&カフェ 11:00~23:00 ※店舗により異なる  
【定休日】不定休(年2回)

特典  
【カフェ 35mm】(映画館内7F)にてソフトドリンク1杯プレゼント

### 3 横浜赤レンガ倉庫

100年以上前に保税倉庫として創建。現在は、文化・商業施設として大人気観光スポットに。2号館2階のバルコニーにある幸せの鐘をふたつ同時に鳴らし、ふたりの愛が続くことを願おう。



【電話番号】045-211-1515(1号館) 045-227-2002(2号館)  
【営業時間】店舗により異なる  
【定休日】無休

### 4 横浜ランドマークタワー

70階建て、高さ約296mという日本有数の高層ビルで、横浜みなとみらいのシンボル。69階にある展望フロア「スカイガーデン」は高さ273mに位置しており、すばらしい眺望を360度から楽しめる。



【電話番号】045-222-5015(ランドマークプラザ) 045-222-5030(スカイガーデン)  
【営業時間】11:00~20:00  
(カフェ&レストランは~22:00、みらい横丁~23:00) スカイガーデン10:00~21:00(最終入場20:30)  
【定休日】無休 土曜日~22:00(最終入場21:30)

### 5 横浜美術館

横浜開港以降の近・現代美術を中心に収集。横浜にゆかりの深い作家や、ダリ、マグリット、セザンヌ、ピカソなど海外作家の作品の他、写真のコレクションも豊富な美術館。



【電話番号】045-221-0300 撮影:田中雄一郎  
【営業時間】10:00~18:00※5/27(金)は~20:30 (入館は開館の30分前)  
【定休日】木曜日ただし、5月5日(祝)は無休開館、5月6日(金)観覧料 一般:1,300円 高校生700円 中学生400円 小学生以下無料  
【特典】富士ゼロックス版画コレクション×横浜美術館複製技術と美術館たちーピカソからウォーホルまで(4/23~6/5)の前売券及び当日券をご購入の方にポストカード(非売品)プレゼント

### 6 コレットマーレ

JR桜木町駅直結のファッション・グルメ・シネマが楽しめるショッピングタウン。みなとみらいを一望できるレストランなど、それぞれの好みに合ったお店が見つかるので便利。



【電話番号】045-222-6500  
【営業時間】ショッピングサービス(B1F~5F)11:00~20:00 レストラン(6F~7F)11:00~23:00 ※店舗により異なる  
【定休日】無休

### 7 伊勢山皇大神宮

明治3年に横浜の総鎮守として、国と県により創建された神社。伊勢神宮と同じ天照大神(あまてらすおおみかみ)をお祀りしている。縁結び、恋愛成就のご利益を求めてお参りする人も多い。



【電話番号】045-241-1122  
【営業時間】9:00~16:00  
【定休日】無休

### 8 横浜バイクォーター

ベイサイドに映える客船をモチーフにしたショッピングモール。ベイブリッジを望むレストランや個性的なショップが揃い、潮風を感じながら買い物やグルメが楽しめる。



【電話番号】045-577-8123  
【営業時間】ショップ11:00~20:00 サービス11:00~21:00 レストラン&カフェ11:00~23:00 ※店舗により異なる。  
【定休日】無休

特典  
カッパルの方に5Fシーフード・グリルレストラン「アトランティック」にて乾杯用グラススパークリングワインプレゼント ※他の特典併用不可 ※1組様1日1回まで

### 9 媽祖廟

※通常版ポスターのみ提出の為、プレゼントキャンペーン対象外。海の安全や人々の平安を見守る女神様「媽祖(まそ)」を主神に祀る媽祖廟。人と人とのあらゆる縁を結んでくれる神様「月下老人」も祀られている。



【電話番号】045-681-0909  
【営業時間】9:00~19:00  
【定休日】無休

### 10 横浜山手西洋館

明治・昭和初期に建てられた7館の洋風建築物。異国情緒溢れるデートはいかがか。①横浜市イギリス館、②山手111番館、③山手234番館、④エリスマン邸、⑤ペーリック・ホール、⑥ブラフ18番館、⑦外交官の家



【電話番号】①045-623-7812 ②045-623-2957 ③045-625-9393 ④045-211-1101 ⑤045-663-6685 ⑥045-662-6318 ⑦045-662-8819  
【営業時間】9:30~17:00 第2または第4水曜日(祝日は開館翌日休) 12/29~1/3  
【特典】クリアファイル2枚セットプレゼント(先着100名様) 配布場所:山手111番館、山手234番館、ブラフ18番館

## 恋が叶う? プレゼント キャンペーン

### ドラマ「世界一難しい恋」横浜版ポスターを探して写真でパチリ! アップして恋も賞品も手に入れよう!

上記のMAPに付いている♥マークのスポットを3カ所訪ねて、「世界一難しい恋」横浜版ポスターを各所で撮影。ドラマホームページにあるキャンペーン応募フォームに必要事項をご記入の上、♥マークのスポット各所で撮影した横浜版ポスター画像3枚をアップロードしてください。抽選で1等 横浜ロイヤルパークホテル ジュニアスイート宿泊券を始め、素敵な賞品をプレゼント!

※♥のスポットは通常版ポスターのみ提出の為、本キャンペーン対象外となります。 ※各所の横浜版ポスターは無料でご覧いただけるエリアに提出されており、ご入館、商品のご購入等せずにご参加いただけます。

キャンペーン応募期間 **2016年4月13日(wed)~5月31日(tue)**  
応募方法など詳しくはこちら▶▶▶ <http://www.ntv.co.jp/sekamuzu/>

※バケット通信料はご自身の負担となります。

【スペシャルヒント】  
横浜版ポスターは実は…  
鮫島社長の〇〇〇〇の色が違う?

横浜版ポスターを撮影する際は、必ずこのMAPを提示してください。また、撮影の際は、必ずこのMAPを提示してください。