

借りぐらしのアリエッティ×種田陽平展 広報用画像申込用紙

「借りぐらしのアリエッティ×種田陽平展」 広報担当:東宝アド株式会社

FAX 03-3519-3618

■本展広報用として、9画像をご用意しております。

ご希望の際は、下記申込用紙に必要事項をご記入の上、FAXまたはEメールにてお申込下さい。

画像使用に際し、以下の点をご注意ください。

- ① 出展画像のご使用は、本展をご紹介いただける場合に限らせて頂きます。それ以外の使用はご遠慮下さい。
- ② 出展画像は、全図でご使用ください(種田陽平ポートレート以外)。
部分使用や画像に文字や他のイメージを重ねることは出来ません。
- ③ 出展画像をご利用の際は、クレジットが必要となるものには必ずお入れください。
- ④ 本展記事をご紹介頂く場合には、可能な範囲で原稿確認をさせていただければと思います。
- ⑤ 掲載誌／紙を、広報担当:東宝アドまで御送付いただきますようお願いいたします。
- ⑥ WEB掲載の際は作品画像を72dpiで、ダウンロード出来ないように設定ください。
また、この場合にはクレジットは作品画像の右下に埋め込み、必ず御記載ください。

■媒体名:

■種別(○印をおつけください):

TV ラジオ 新聞 雑誌 フリーペーパー ネット媒体 携帯媒体 その他

■掲載・放送予定日:

■御社名:

■ご担当者名:

■Eメールアドレス: @

■ご住所:

■お電話番号: ■FAX:

※ご記入いただきました個人情報は本展覧会の広報用写真貸出の目的のみに使用し、それ以外の用途には使用いたしません。

【画像番号】

ご希望の画像番号に ☒ をおつけください。

- ☐ ① タイトルロゴ
- ☐ ② タイトルロゴ 横
- ☐ ③ メインビジュアル
- ☐ ④ 「借りぐらしのアリエッティ」背景画 (横)
- ☐ ⑤ 「借りぐらしのアリエッティ」背景画 (縦)
- ☐ ⑥ ポートレート:種田陽平
- ☐ ⑦ 展示イメージ イラスト:種田陽平
※単独使用不可
- ☐ ⑧ 展示イメージ イラスト:種田陽平
※単独使用不可
- ☐ ⑨ 「借りぐらしのアリエッティ×種田陽平展」イメージ平面図(部分)
※単独使用不可

広報お問合せ先

「借りぐらしのアリエッティ×種田陽平展」
広報担当:東宝アド株式会社

TEL:03-3519-3623

FAX:03-3519-3618

E-MAIL:taneda-info@toho-ad.co.jp

〒100-0006

東京都千代田区有楽町1-1-3東京宝塚ビル



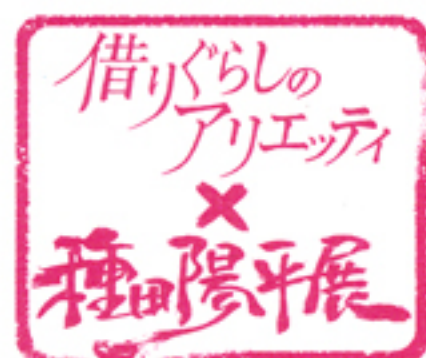
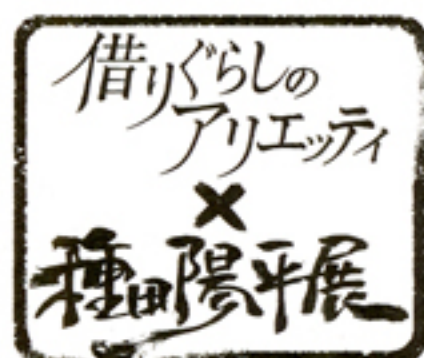
広報用素材

本展広報用として、下記9点の画像を用意しております。
掲載ご希望の場合は、別紙FAXシートにて図版番号をお知らせ下さい。

タイトル

① タイトルロゴ

※ピンク優先でお願いします



■タイトル色 M80+Y10%
■特 色 DIC.584

② タイトルロゴ横

※①が使用出来ない場合のみ/ピンク優先



■タイトル色 M80+Y10%
■特 色 DIC.584

ビジュアル

③ メインビジュアル

クレジット:「借りぐらしのアリエッティ」©2010 GNDHDDTW



④ 「借りぐらしのアリエッティ」背景画

クレジット:「借りぐらしのアリエッティ」©2010 GNDHDDTW



⑤ 「借りぐらしのアリエッティ」背景画

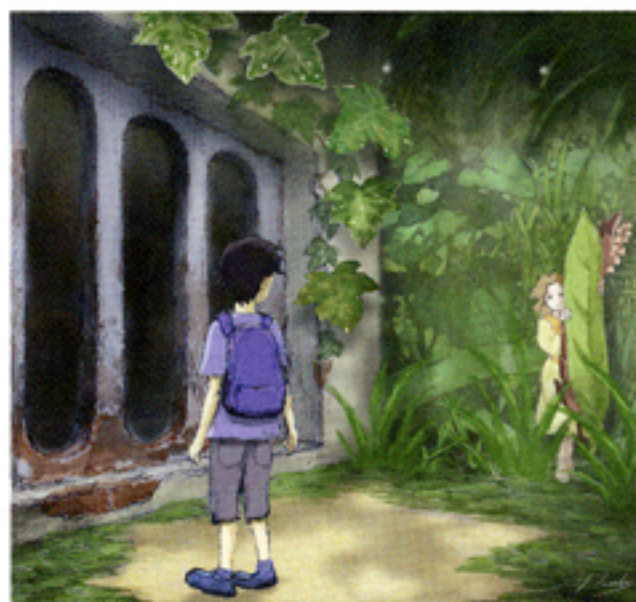
クレジット:
「借りぐらしのアリエッティ」
©2010 GNDHDDTW

⑥ ポートレート:種田陽平



※トリミング可
キャプション「種田陽平」と
お入れ下さい

⑦ 展示イメージ イラスト:種田陽平



※単独使用不可となります
クレジット:
©2010 GNDHDDTW ©Yohei Taneda

⑧ 展示イメージ イラスト:種田陽平

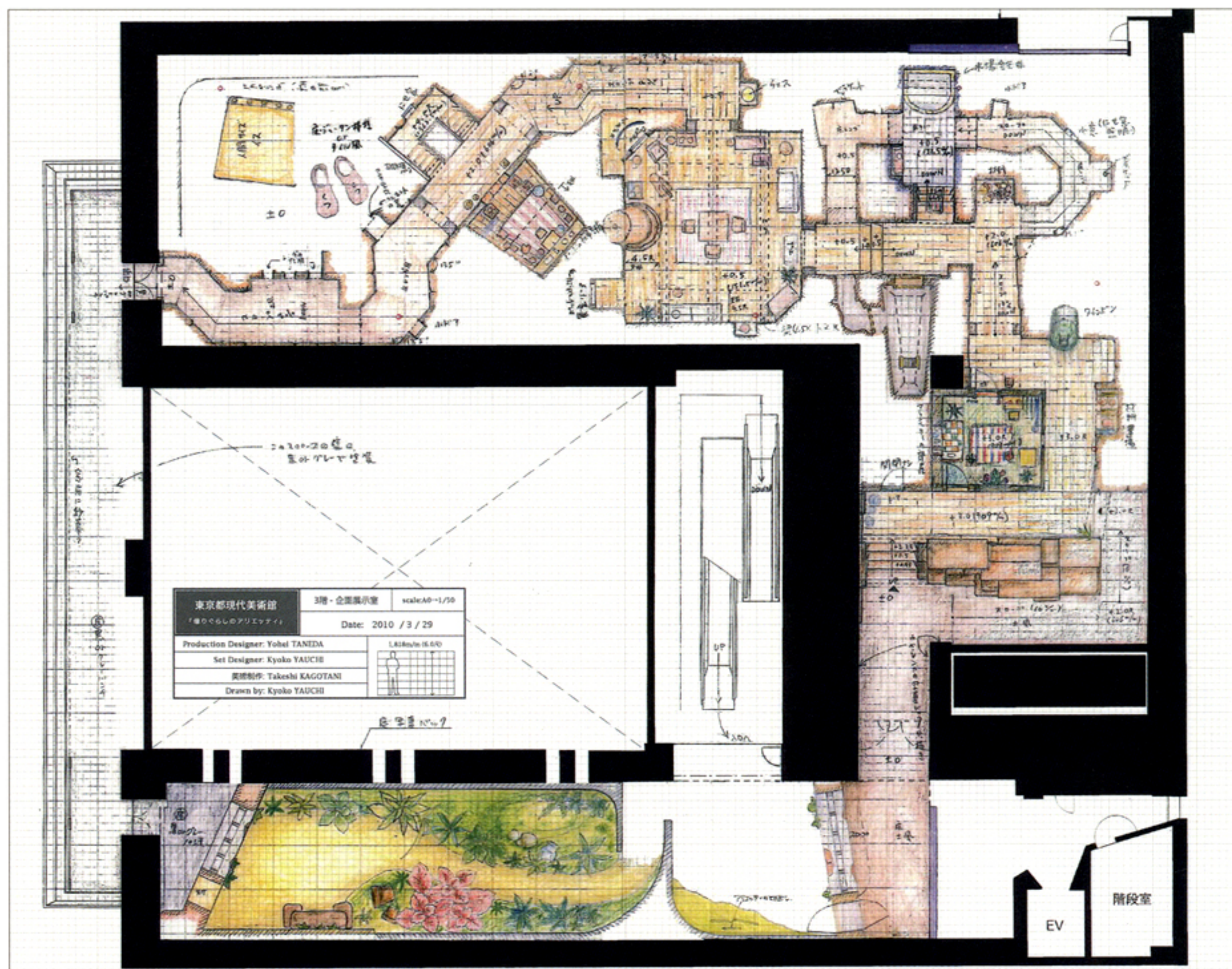


※単独使用不可となります
クレジット:
©2010 GNDHDDTW ©Yohei Taneda

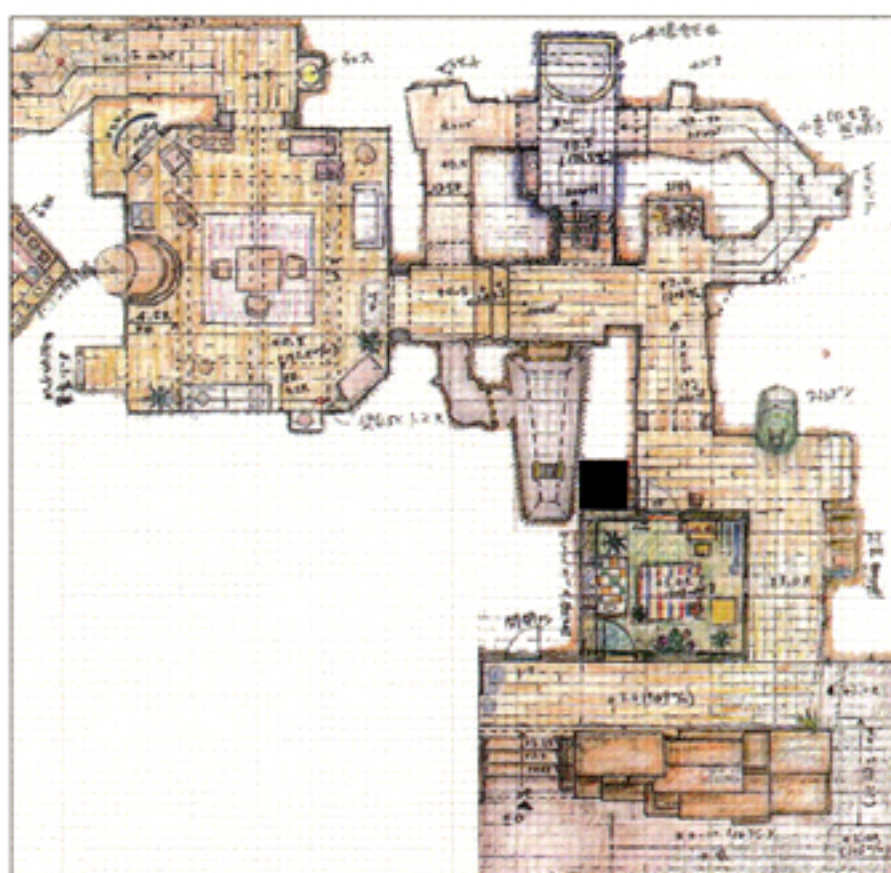


『借りぐらしのアリエッティ×種田陽平展』イメージ平面図

(東京都現代美術館 企画展示室3F)



広報用素材



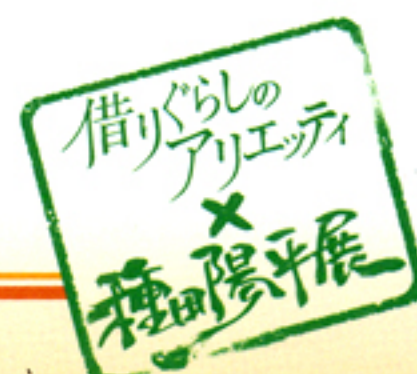
⑨『借りぐらしのアリエッティ×種田陽平展』

イメージ平面図(部分)

(東京都現代美術館 企画展示室3F)

※単独使用不可となります

クレジット: ©2010 GNDHDDTW ©Yohei Taneda





広報用素材追加

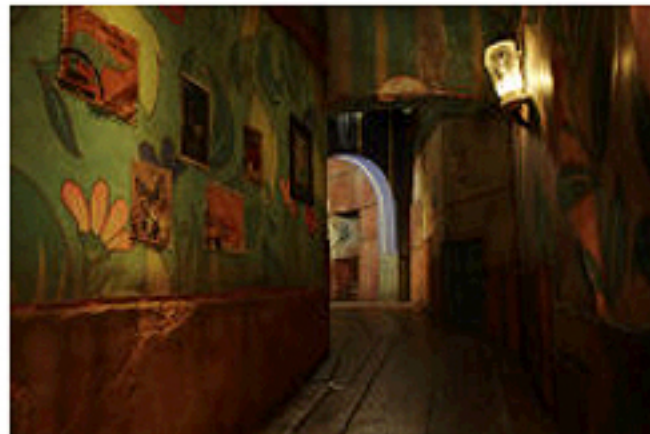
借りぐらしのアリエッティ×種田陽平展 主催者

本展広報用として、下記の3点の画像が追加となりました。
映画美術監督・種田陽平が手がけた展示の様子が具体的に伝わるもので、
ぜひご利用下さいませ。

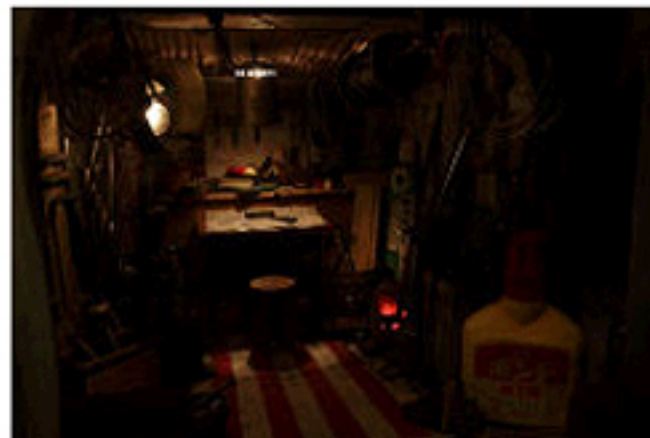
写真A:「アリエッティの部屋」 クレジット:©2010 GNDHDDTW Production Design Yohei Taneda



写真B:「廊下」 クレジット:©2010 GNDHDDTW Production Design Yohei Taneda



写真C:「ポッドの部屋」 クレジット:©2010 GNDHDDTW Production Design Yohei Taneda



画像使用に際し、以下の点をご注意ください。

- ①出展画像のご使用は、本展をご紹介いただける場合に限らせて頂きます。それ以外の使用はご遠慮下さい。
- ②出展画像は、全図でご使用ください。部分使用や画像に文字や他のイメージを重ねることは出来ません。
- ③出展画像をご利用の際は、クレジットは必ずお入れください。
- ④本展記事をご紹介頂く場合には、可能な範囲で原稿確認をさせていただければと思います。
- ⑤掲載誌/紙を、広報担当:東宝アドまでご送付いただきますようお願いいたします。
- ⑥WEB 掲載の際は作品画像を72dpiで、ダウンロード出来ないように設定ください。

また、この場合にはクレジットは作品画像の右下に埋め込み、必ずご記載ください。

本展記事をご紹介頂く場合には、恐れ入りますが情報確認の為の構成、掲載誌(紙)、DVD、CD等をお送り下さい

<展覧会開催概要>

借りぐらしのアリエッティ×種田陽平展

2010年7月17日(土)~10月3日(日) 東京都現代美術館(江東区三好4-1-1)

公式サイト: www.ntv.co.jp/karigurashi/ 問合せ:03-5777-8600(ハローダイヤル)

広報お問合せ先:東宝アド株式会社 TEL:03-3519-3623 FAX:03-3519-3618

e-mail: taneda-info@toho-ad.co.jp